

# Formations au travail en équipe : L'équipe game comme outil pédagogique

Conflit d'intérêts :



Terrasi Benjamin  
CHU AMIENS

# Pourquoi se former au travail en équipe ?

## Figures

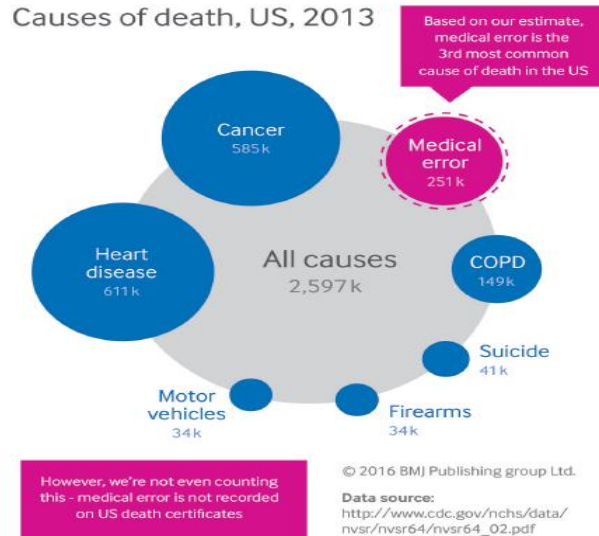


Fig 1 Most common causes of death in the United States, 2013<sup>2</sup>

Medical error-the third leading cause of death in the US

[Martin A Makary](#)<sup>1</sup>, [Michael Daniel](#)<sup>2</sup>

Erreurs évitables liées à des problèmes de communication dans les équipes, plus généralement des compétences non techniques.

- ⇒ Assurer la sécurité des soins
- ⇒ Améliorer la qualité de vie au travail

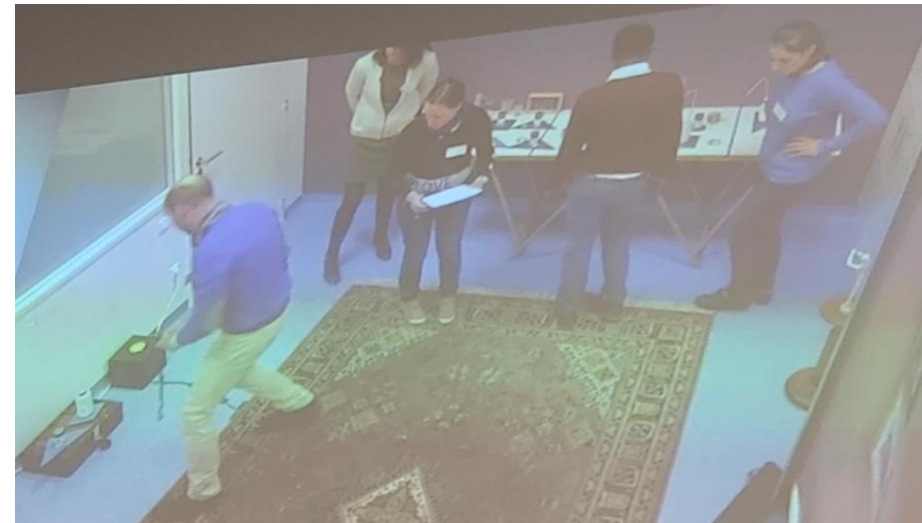
## L'escape game, c'est quoi ?

C'est avant tout un jeu, qui a la particularité de nous faire utiliser nos compétences non techniques.

Contrairement à d'autres jeux (cartes, plateaux, numériques) :

- Il se fait en présentiel
- Il se joue avec une équipe
- L'équipe est dans une même pièce avec un objectif commun
- La communication et les compétences non techniques ont une place centrale
- Un stress latent est apporté par une contrainte de temps

Points communs sur les compétences mais décontextualisation complète => Sortir des compétences techniques.





## Pourquoi la ludopédagogie ?

- **La motivation** : le jeu constitue un levier motivationnel
- **L'apprentissage par essais et erreurs** : tester ses « hypothèses », faire des erreurs, aucune conséquence sur la réalité
- **La différenciation pédagogique** : lisse les différences de rythme d'apprentissage
- **Offrir des représentations concrètes de notions abstraites** : parfait pour les compétences non techniques
- **L'incertitude** : situation que l'on ne connaît pas, appréhension certaine. Toutefois, l'incertitude est motrice. Rester efficient malgré l'inconnu, le stress

## Pourquoi la ludopédagogie ?

- **Être soi même** : dans le jeu, nous ne sommes plus des infirmiers, des médecins, des aides soignants, nous sommes des hommes et nos réactions ne sont pas contrôlées.
- **La décontextualisation** : pour se concentrer uniquement sur le non technique,
- **Pas de contrainte** : Formation jugée « innovante », « la journée passe vite », « très agréable »,
- **Aborder des problématiques de la vie** : âge, statut, jour/nuit, binôme ou trinôme. Comment travailler et pourquoi travailler ensemble ?



## L'escape game : les points à ne pas négliger

- **Le debriefing** : la décontextualisation du jeu impose un debriefing rigoureux pour que les participants puissent comprendre comment transposer le vécu à leur quotidien. Risque de « simplement jouer »
- **Le jeu** : La construction du jeu doit être adaptée, prévue pour travailler les notions désirées. Phase de test, retest, rereretest
- **Les contraintes logistiques** : Pour 3 salles, nécessite un camion (in situ) et plusieurs salles pour installation
- **Les contraintes matérielles** : un système audio visuel de qualité pour la retransmission

## L'escape game : comment l'utiliser ?

- S'adapte à tous (pluridisciplinaire ++)
- Travailler les compétences non techniques en équipe pluridisciplinaire.
- Individuellement pour devenir un meilleur équipier (période de crise, adaptation à une nouvelle équipe)



# Au CHU Amiens, Bloc opératoire

- 1/ Score Oxford NOTECHSII
- 2/ Formation (Escape game)
- 3/ Score Oxford NOTECHSII à 3 mois

Oxford NOTECHS II avant formation : 72/96

et après formation : 86/96

( $p=0,02$ , différence 14,2 ; IC95% [11-17,3]).

**Escape game training to improve non-technical team skills in the operating room.**

[Terrasi B](#), [Badoux L](#), [Abou Arab O](#), [Huette P](#), [Bar S](#), [Leviel F](#), [Amsallem C](#), [Ammirati C](#), [Dupont H](#), [Lorne E](#)  
[Med Teach](#). 2019 Jul 14:1.

COM-SCAPE, organisme de formation utilisant l'échappatoire game pour développer les compétences non techniques des soignants.

Groupe de 12 personnes

3 échappatoires games avec debriefing

4 ateliers

8h de formation

[www.com-scape.fr](http://www.com-scape.fr)



MERCI

Terrasi Benjamin  
CHU AMIENS

**JAB**  
2 0 2 2

**JOURNÉES NATIONALES DE  
CHIRURGIE AMBULATOIRE**  
7 & 8 JUIN 2022 - PALAIS D'ISSY LES MOULINEAUX

